

JOURNÉE DE FORMATION

ORGANISÉE PAR L'AGENCE
DE L'EAU ADOUR
GARONNE, LA DREAL DE
BASSIN ET LE CNFPT

Juin 2016

GEMAPI

ENJEUX ET MISE EN ŒUVRE DE LA NOUVELLE
ORGANISATION TERRITORIALE DE L'EAU

LE SYCOSERP : BASSIN VERSANT DU SALAT ET DU VOLP



AGENCE DE L'EAU
ADOUR-GARONNE
ETABLISSEMENT PUBLIC DU MINISTÈRE
DU DÉVELOPPEMENT DURABLE



PRÉFET
DE LA RÉGION
LANGUEDOC-
ROUSSILLON-
MIDI-PYRÉNÉES

Préfet coordonnateur du
bassin Adour-Garonne

JOURNÉE DE FORMATION GEMAPI

ENJEUX ET MISE EN ŒUVRE DE LA NOUVELLE ORGANISATION TERRITORIALE DE L'EAU



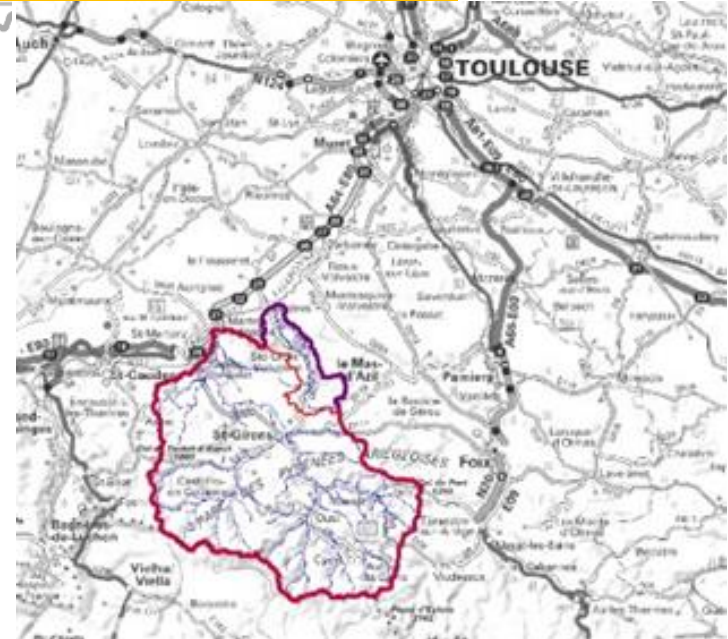
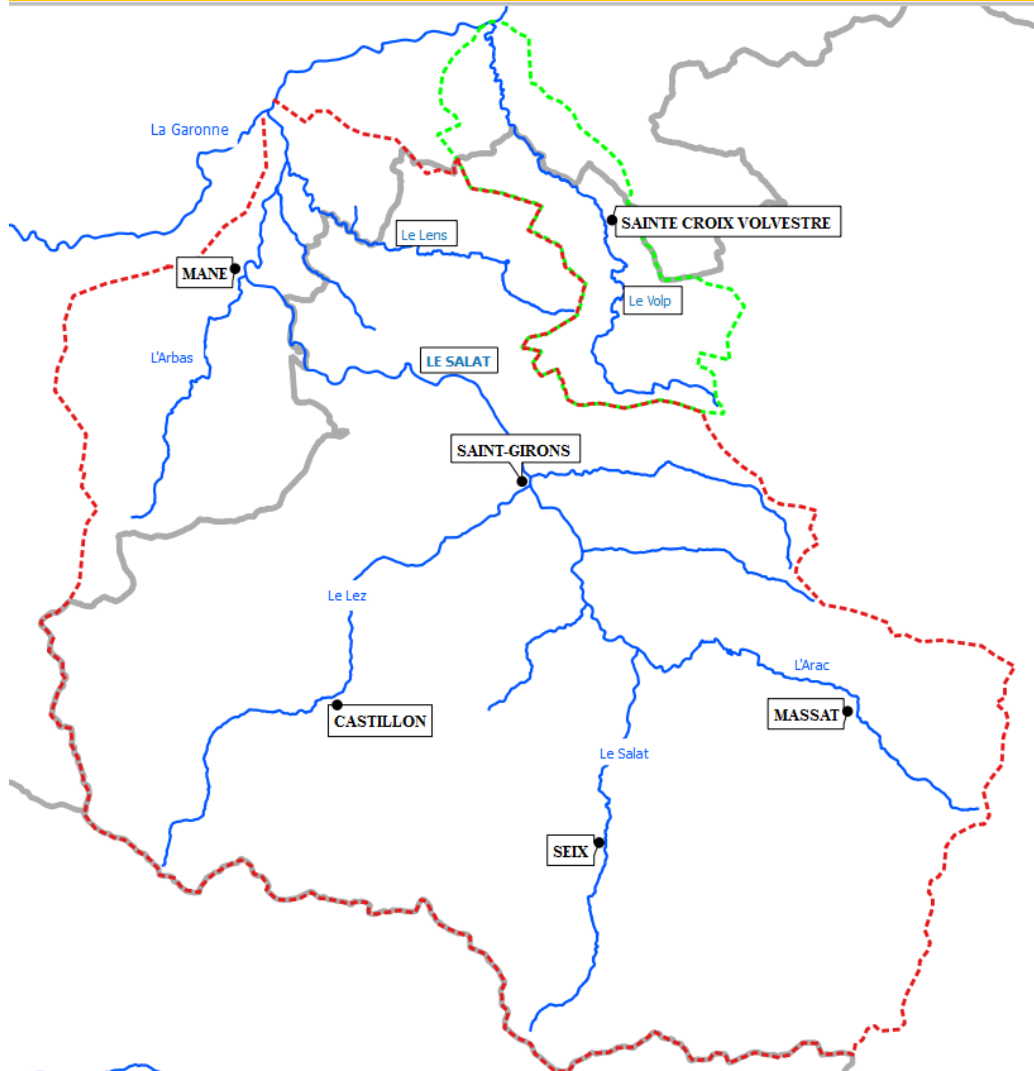
AGENCE DE L'EAU
ADOUR-GARONNE
ETABLISSEMENT PUBLIC DU MINISTÈRE
DU DÉVELOPPEMENT DURABLE



PRÉFET
DE LA RÉGION
LANGUEDOC-
ROUSSILLON-
MIDI-PYRÉNÉES

Préfet coordonnateur du
bassin Adour-Garonne

SITUATION GEOGRAPHIQUE



JOURNÉE DE FORMATION GEMAPI

ENJEUX ET MISE EN ŒUVRE DE LA
NOUVELLE ORGANISATION
TERRITORIALE DE L'EAU

LE SYCOSERP : BASSIN VERSANT SALAT ET VOLP

- Enjeux du territoire :
 - Inondation : risque torrentiel en amont et inondation en aval (Saint-Girons, Salies du Salat)
 - Patrimoine naturel à préserver.
 - Richesse piscicole à conserver.
 - Cadre de vie à valoriser.
 - Hydroélectricité = microcentrale, un seul grand barrage.





JOURNÉE DE FORMATION
GEMAPI

ENJEUX ET MISE EN ŒUVRE DE LA
NOUVELLE ORGANISATION
TERRITORIALE DE L'EAU



AGENCE DE L'EAU
ADOUR-GARONNE
ETABLISSEMENT PUBLIC DU MINISTÈRE
DU DÉVELOPPEMENT DURABLE



PRÉFET
DE LA RÉGION
LANGUEDOC-
ROUSSILLON-
MIDI-PYRÉNÉES

Préfet coordonnateur du
bassin Adour-Garonne

**LE SYCOSERP ET LA GEMAPI =
UNE ANTICIPATION HISTORIQUE**

JOURNÉE DE FORMATION GEMAPI

ENJEUX ET MISE EN ŒUVRE DE LA NOUVELLE ORGANISATION TERRITORIALE DE L'EAU



AGENCE DE L'EAU
ADOUR-GARONNE
ETABLISSEMENT PUBLIC DU MINISTÈRE
DU DÉVELOPPEMENT DURABLE

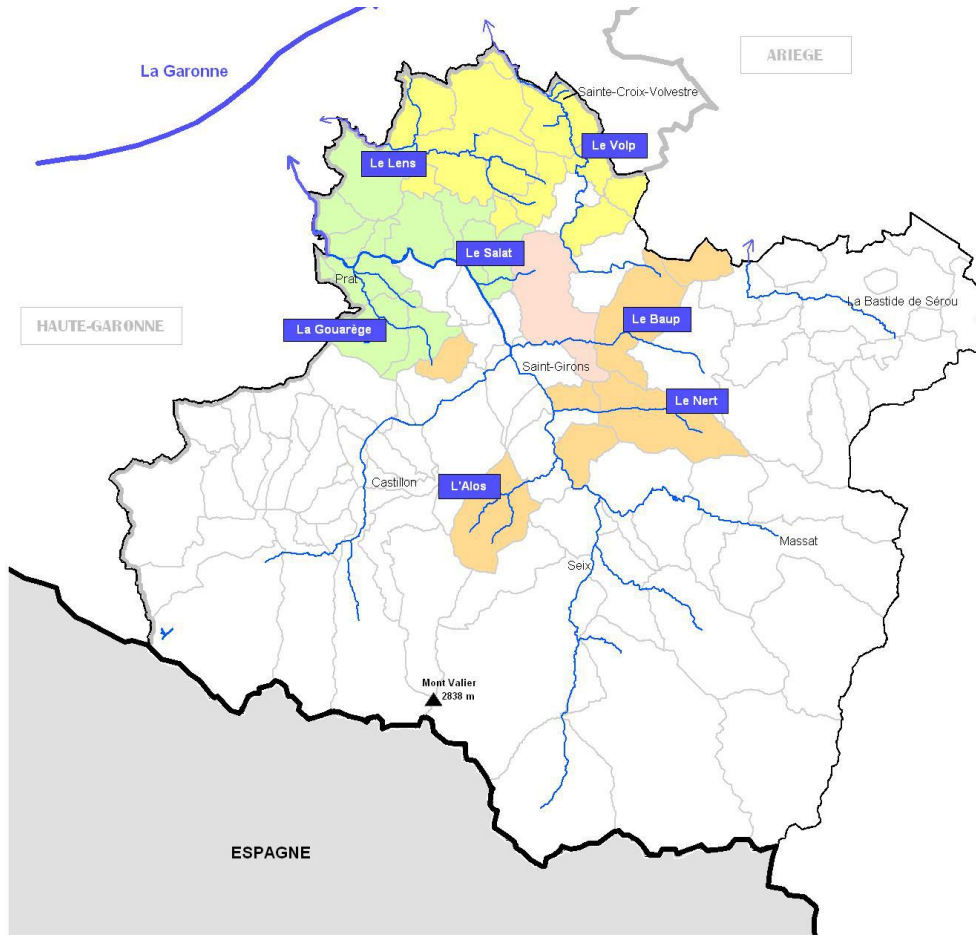


PRÉFET
DE LA RÉGION
LANGUEDOC-
ROUSSILLON-
MIDI-PYRÉNÉES

Préfet coordonnateur du
bassin Adour-Garonne

LE SYCOSERP ET LA GEMAPI

- 2000 : - création du syndicat (34 communes)
- 1^{er} plan de gestion de la végétation



Légende

**Les communautés de communes (CC) à l'origine
de la création du SYCOSERP :**

- CC du Volvestre Ariégeois
- CC du Bas Couserans
- CC de Val'Couserans

**Collectivité ayant conventionné pour la compétence
Rivière :**

- Montjoie-en-Couserans

Le SYCOSERP :

Créé en janvier 2000, le SYCOSERP met en place les
programmes de restauration et d'entretien des cours d'eau

Pour cela, le SYCOSERP s'est doté d'un Technicien Rivière

Fin 2006, le SYCOSERP aura restauré 103 km de cours d'eau

- Limites communales
- Limites départementales
- Frontière franco-espagnole

Source : SMPC / SYCOSERP
Fonds : IGN/BD Cartho
Conception : C.J / Syndicat Mixte du Pays Couserans
Date : mai 2006

0 5 10 km





JOURNÉE DE FORMATION
GEMAPI

ENJEUX ET MISE EN ŒUVRE DE LA
NOUVELLE ORGANISATION
TERRITORIALE DE L'EAU



LE SYCOSERP ET LA GEMAPI

- **2008 : ANTICIPATION AU NIVEAU DE LA GOUVERNANCE**

➡ Volonté de regrouper l'ensemble des collectivités du bassin versant du Salat et du Volp.

- envoie de courrier
- réunion avec les mairies et communautés de communes.
- élaboration de simulation financière et technique.

➡ Démarche réussie avec l'adhésion de 3 communauté de communes dont une haut-garonnaise et de 4 communes dont 2 communes haut-garonnaises.

➡ Territoire de 67 communes en 2013 contre 34 en 2008.



JOURNÉE DE FORMATION

GEMAPI

ENJEUX ET MISE EN ŒUVRE DE LA
NOUVELLE ORGANISATION
TERRITORIALE DE L'EAU



AGENCE DE L'EAU
ADOUR-GARONNE
ETABLISSEMENT PUBLIC DU MINISTÈRE
DU DÉVELOPPEMENT DURABLE



PRÉFET
DE LA RÉGION
LANGUEDOC-
ROUSSILLON-
MIDI-PYRÉNÉES

Préfet coordonnateur du
bassin Adour-Garonne

LE SYCOSERP ET LA GEMAPI

- **2014 : ANTICIPATION AU NIVEAU DES BESOINS DU TERRITOIRE (GEMA).**
➔ Lancement de l'étude hydromorphologique des bassins versants du Salat et du Volp = plan pluriannuel de gestion des cours d'eau.
- **2014 : CONTINUE DE L'ACTION AU NIVEAU DE LA GOUVERNANCE.**
Discussion avec les collectivités de l'amont du bassin du Salat

JOURNÉE DE FORMATION GEMAPI

ENJEUX ET MISE EN ŒUVRE DE LA NOUVELLE ORGANISATION TERRITORIALE DE L'EAU



AGENCE DE L'EAU
ADOUR-GARONNE
ETABLISSEMENT PUBLIC DU MINISTÈRE
DU DÉVELOPPEMENT DURABLE

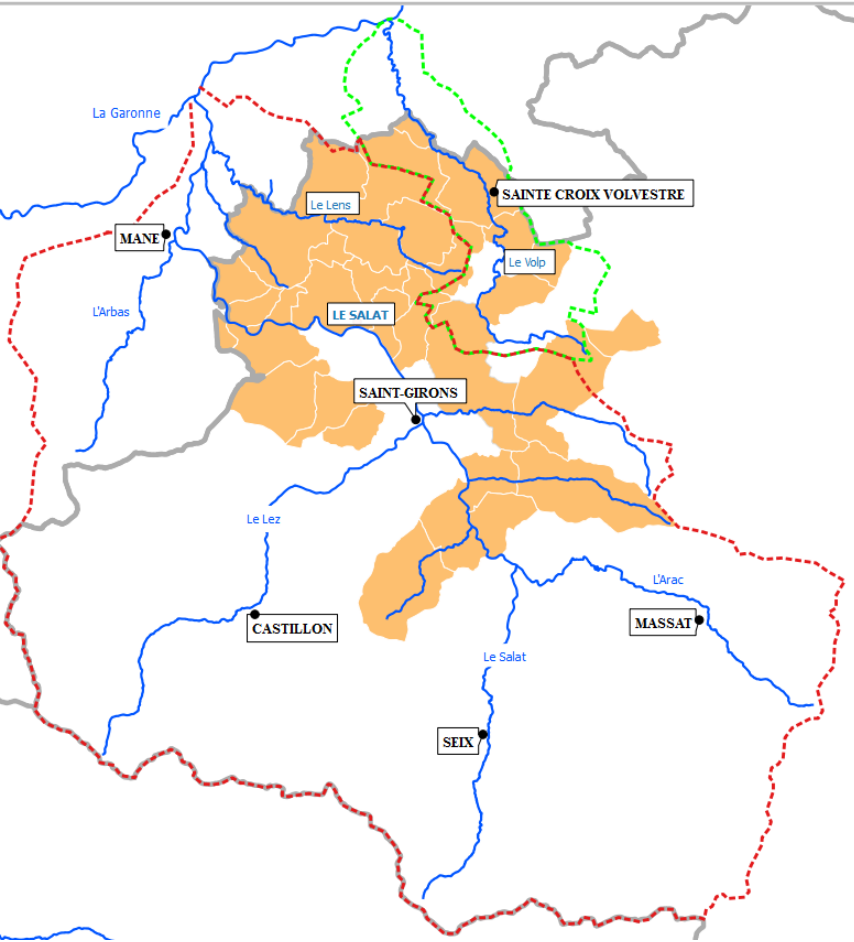


PRÉFET
DE LA RÉGION
LANGUEDOC-
ROUSSILLON-
MIDI-PYRÉNÉES

Préfet coordonnateur du
bassin Adour-Garonne

Où en sommes nous aujourd'hui

2000 - 2008



2008 - 2016



JOURNÉE DE FORMATION GEMAPI

ENJEUX ET MISE EN ŒUVRE DE LA
NOUVELLE ORGANISATION
TERRITORIALE DE L'EAU



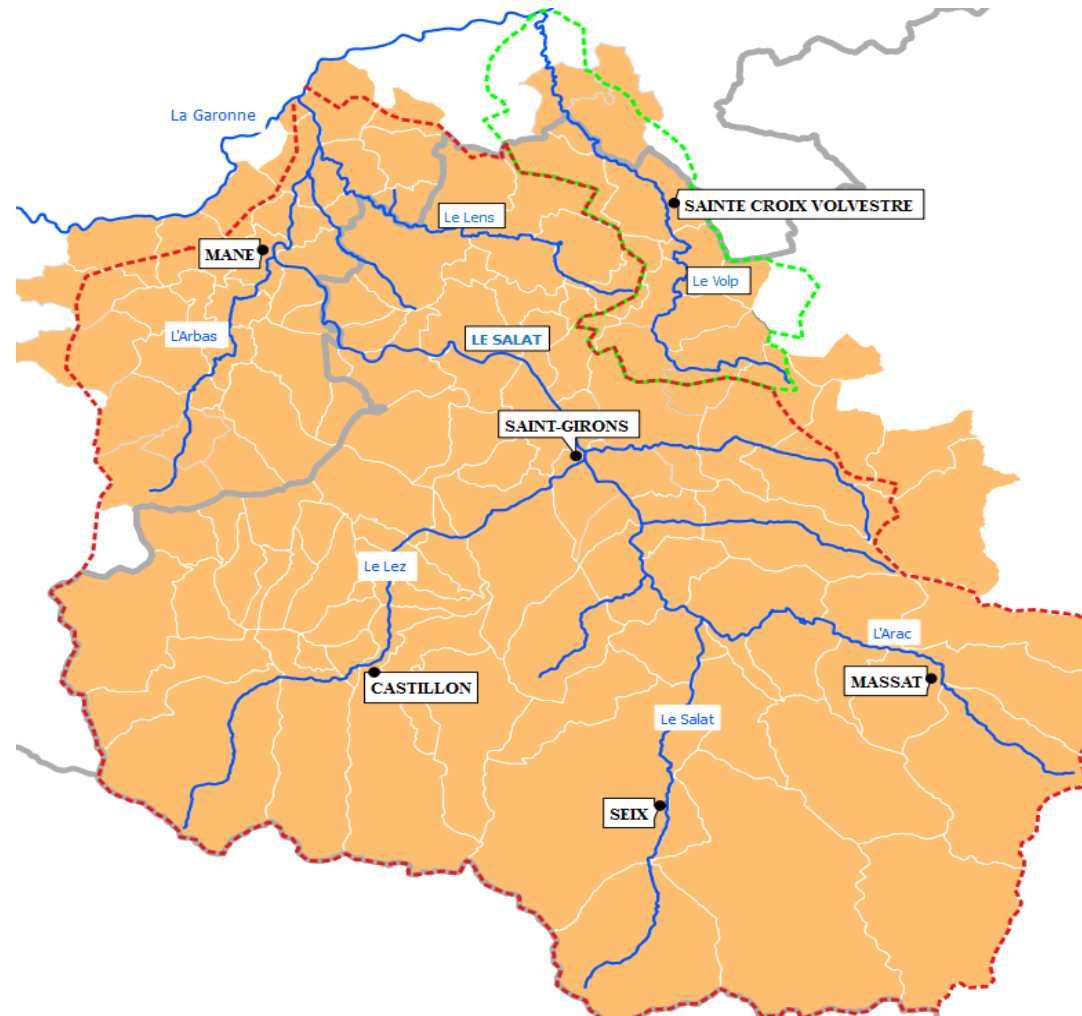
Où en sommes nous aujourd'hui

**Bassin versant du Salat (1570 km²) et
du Volp (140 km²)**

111 communes pour 40 000
habitants permanents (INSEE)

850 km de cours d'eau
principaux + 2 500 km de
chevelu

3 Technicien rivière temps plein
+ mi-temps secrétariat





JOURNÉE DE FORMATION GEMAPI

ENJEUX ET MISE EN ŒUVRE DE LA
NOUVELLE ORGANISATION
TERRITORIALE DE L'EAU



AGENCE DE L'EAU
ADOUR-GARONNE
ETABLISSEMENT PUBLIC DU MINISTÈRE
DU DÉVELOPPEMENT DURABLE



PRÉFET
DE LA RÉGION
LANGUEDOC-
ROUSSILLON-
MIDI-PYRÉNÉES

Préfet coordonnateur du
bassin Adour-Garonne

Où en sommes nous aujourd'hui

- Fin de l'étude : Elaboration du Plan Pluriannuel de Gestion 2017-2027.
 - 498 actions : gestion de la végétation, continuité écologique (2 études effacement), ouverture de chenaux secondaires, abreuvoir à bétail,... = **6 900 000 € HT SUR 10 ANS.**
 - ➡ Connaissance des besoins du bassin sur la thématique « GEMA »
- Prise en compte des enjeux « Inondation ».
 - Lancement de l'étude PAPI d'intention (délibération de principe déjà prise par le SYCOSERP)
 - ➡ Connaissance des besoins du bassin sur la thématique « PI ».
- Expertise juridique et financière pour les nouveaux statuts du syndicat et se préparer pour le transfert de la compétence GEMAPI vers le SYCOSERP.
 - Prise en compte des compétences GEMAPI
 - Solidarité financière.
 - Labélisation EPAGE (Etablissement Public d'Aménagement et de Gestion des Eaux) ?



JOURNÉE DE FORMATION GEMAPI

ENJEUX ET MISE EN ŒUVRE DE LA
NOUVELLE ORGANISATION
TERRITORIALE DE L'EAU



AGENCE DE L'EAU
ADOUR-GARONNE
ETABLISSEMENT PUBLIC DU MINISTÈRE
DU DÉVELOPPEMENT DURABLE



PRÉFET
DE LA RÉGION
LANGUEDOC-
ROUSSILLON-
MIDI-PYRÉNÉES

Préfet coordonnateur du
bassin Adour-Garonne

LE SYCOSERP ET LA GEMAPI

- **EVOLUTION FINANCIERE**
 - GEMA : 240 000 € investit en 2015 à 570 000 € prévision investissement 2017
 - PI : suivant conclusion étude Papi Intention
- **LIMITE / DIFFICULTE :**
 - Sans crue récente = les enjeux «rivière» passe au second plan.
 - Réforme territoriale : fusion des intercommunalités qui prend l'essentiel du temps et des préoccupations des élus.
 - Incertitude des plans de financement : partenaires, taux.